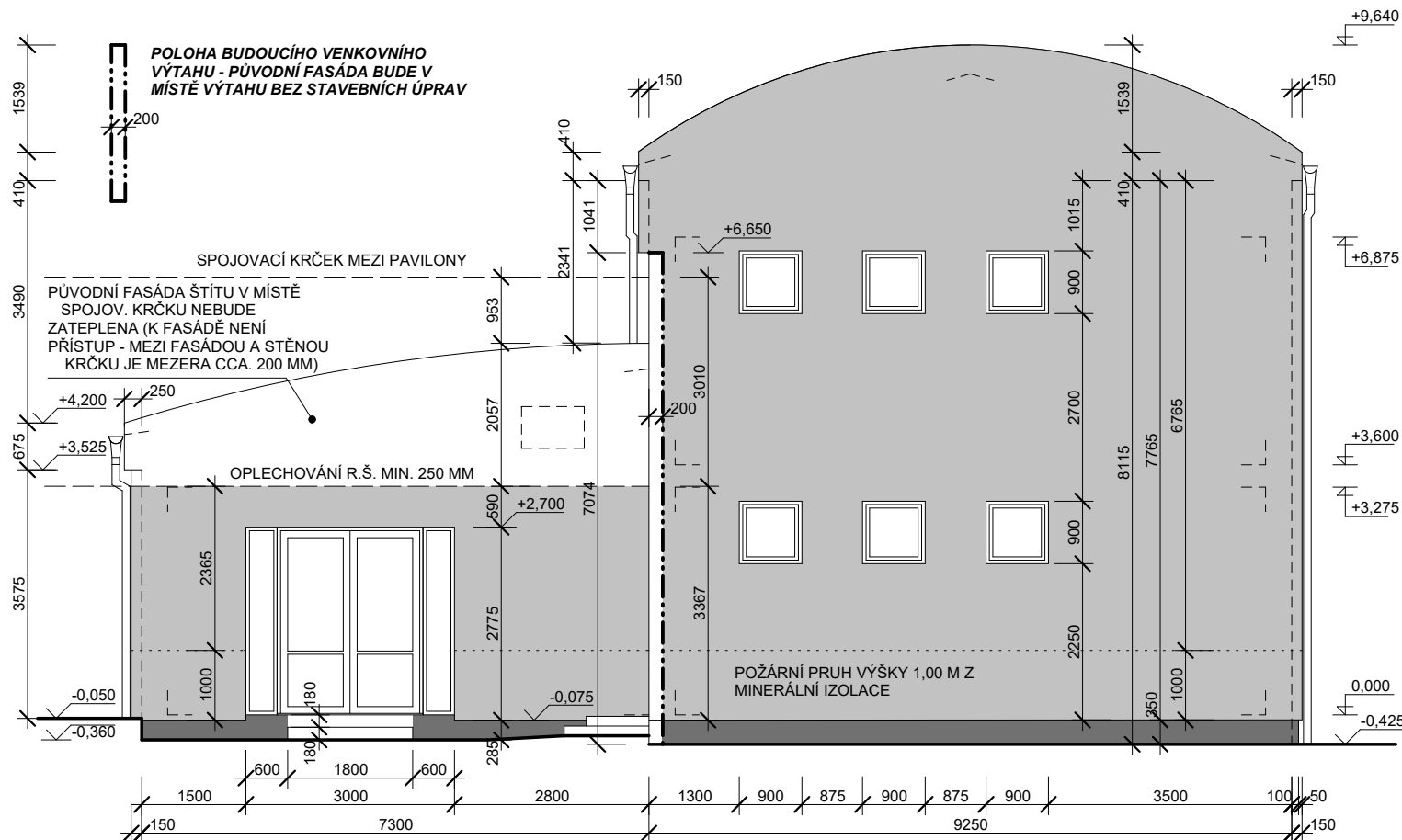
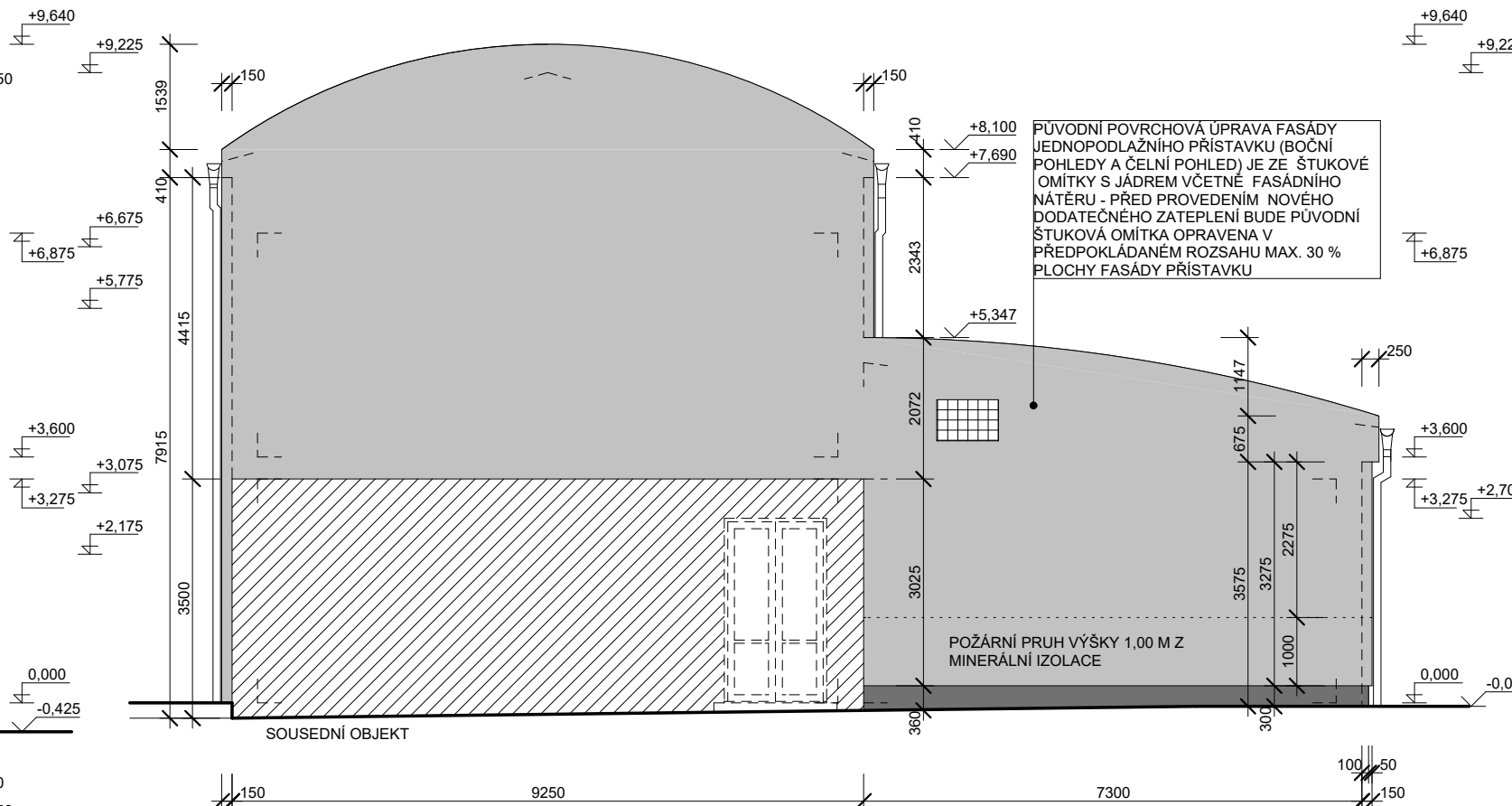


POHLED JIHOZÁPADNÍ - NOVÝ STAV M 1 : 100

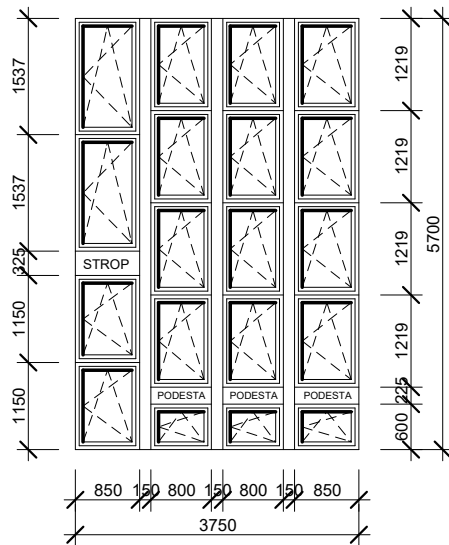


POHLED SEVEROVÝCHODNÍ - NOVÝ STAV M 1 : 100



LEGENDA A POPIS STAVEBNÍCH ÚPRAV

- NOVÁ NADSOKLOVÁ ČÁST FAŠÁDY Z PASTOVITÉ SILIKONOVÉ OMÍTKY SE ZRNEM MAX. 2,0 MM (ZATÍRANÁ) PROVEDENÁ NA DODATEČNÉM ZATEPLENÍ FAŠÁDY Z ŠEDÝCH POLYSTYRENOVÝCH DESEK TL. 140 MM (VČETNÉ ZATEPLENÝCH OŠTĚNÍ A NADPRAŽÍ OTVOROVÝCH VÝPLNÍ)
- PŮVODNÍ NADSOKLOVÁ FAŠÁDA Z BRÍZOLITOVÉ OMÍTKY - OTLUČENÉ ČÁSTI OMÍTKY OPRAVIT NOVOU JÁDROVOU OMÍTKOU A UMÝT TLAKOVOU VODOU (PŘEDPOKLAD OPRAVY OMÍTEK JE MAX. 30 % PLOCHY PŮVODNÍ NADSOKLOVÉ ČÁSTI OMÍTKY VČETNÉ OŠTĚNÍ A NADPRAŽÍ OTVOROVÝCH VÝPLNÍ), ROZSAH OPRAVY BUDE PROVEDENÝ PODLE SKUTEČNOSTI ZJIŠTĚNÉ NA STAVBĚ A BUDE ODSOUHLAŠENÝ PROJEKTANTEM A STAVEBNÍKEM
- (PŮVODNÍ RÝHA ROZMĚRY MAX. 50 x 30 MM PO OBVODU OBJEKTU MEZI SOKLOVOU A NADSOKLOVOU ČÁSTÍ FAŠÁDY BUDE VYPLNĚNA NOVOU JÁDROVOU OMÍTKOU)
- NOVÁ SOKLOVÁ ČÁST FAŠÁDY Z VYSOCE DEKORATIVNÍ MOZAIKOVÉ OMÍTKY SE ZRNEM MAX. 2,0 MM PROVEDENÁ NA DODATEČNÉM ZATEPLENÍ FAŠÁDY Z POLYSTYRENOVÝCH PERIMETRICKÝCH (SOKLOVÝCH) DESEK TL. 100 MM
- PŮVODNÍ SOKLOVÁ FAŠÁDA S OMÍTKOU A UMĚLÝM KAMENEM - OTLUČENÉ ČÁSTI OMÍTKY OPRAVIT NOVOU JÁDROVOU OMÍTKOU A UMÝT TLAKOVOU VODOU (PŘEDPOKLAD OPRAVY OMÍTEK JE MAX. 50 % PLOCHY PŮVODNÍ SOKLOVÉ ČÁSTI OMÍTKY), ROZSAH OPRAVY BUDE PROVEDENÝ PODLE SKUTEČNOSTI ZJIŠTĚNÉ NA STAVBĚ A BUDE ODSOUHLAŠENÝ PROJEKTANTEM A STAVEBNÍKEM
- PŮVODNÍ PLASTOVÉ OTVOROVÉ VÝPLNĚ S IZOLAČNÍM ZASKLENÍM (OKNA A VSTUPNÍ DVEŘE) OPATŘENÉ NOVOU MONTÁŽNÍ PUR PĚNOU VE SPÁRÁCH, NOVÝMI SYSTÉMOVÝMI ETICS OMÍTKOVÝMI PROFILY (ZAČIŠŤOVACÍ OKENNÍ PROFILY, OKENNÍ PARAPETNÍ PROFILY, OKENNÍ ROHOVÉ PROFILY S OKAPNÍČKOU A ROHOVÉ LIŠTY) A NOVÝMI VENKOVNÍMI PARAPETY Z LAKOVANÉHO TAŽENÉHO HLINÍKU R.Š. MIN. 350 MM
- (POHLED SEVEROZÁPADNÍ - PŮVODNÍ DVOUKŘÍDLOVÁ PLECHOVÁ VRATA ROZMĚRU 2650 x 2070 MM - PROVÉST NOVÝ SYNTETICKÝ NÁTĚR VRAT 1 x Z + 2 x E)
- NOVÉ PŮLKRUHOVÉ DEŠŤOVÉ ŽLABY R.Š. MIN. 330 MM VČETNÉ KÓNICKÝCH ŽLABOVÝCH KOTLÍKŮ Z LAKOVANÝCH POZINKOVANÝCH PLECHŮ (PŮVODNÍ ŽLABOVÉ HÁKY PONECHAT A NA HÁČÍCH PROVÉST NOVÝ SYNTETICKÝ NÁTĚR, POKUD BUDE ZJIŠTĚNÝ VÝSKYT NEVYHOVUJÍHO HÁKU, BUDE TAKOVÝ HÁK VYMĚNĚNÝ)
- NOVÉ KRUHOVÉ DEŠŤOVÉ SVODY PRŮMĚRU 120 MM VČETNÉ PLECHOVÝCH ZDĚŘÍ (OBJÍMEK) Z LAKOVANÉHO POZINKOVANÉHO PLECHU, NAMONTOVAT TAKTÉŽ NOVÉ PLASTOVÉ LAPAČE STŘEŠNÍCH SPLAVENIN (GAJGRŮ) VČETNÉ ČÁSTI PODZEMNÍCH DEŠŤOVÝCH SVODŮ Z NOVÝCH PLASTOVÝCH TRUBEK PVC KG DN 110 (125) V RÁMCI PŘEPOJENÍ NOVÝCH DEŠŤOVÝCH SVODŮ (PROJEKTANT PŘEDPOKLÁDÁ MONTÁŽ MAX. 1,0 M NOVÉHO POTRUBÍ NA JEDEN SVOD)
- NOVÁ VĚTRACÍ MRÍŽKA ROZMĚRU CCA. 900 x 600 MM (ODVĚTRÁNÍ PULTOVÉ STŘECHY NAD PŘÍSTAVKEM) Z HLINÍKOVÉHO (POPŘ. POZINKOVANÉHO) LAKOVANÉHO PLECHU VČETNÉ SÍTĚ PROTI HMYZU



NOVÉ OPLECHOVÁNÍ HORNÍCH POVRCHŮ DODATEČNÉ ZATEPLENÝCH OBLOUKOVÝCH ŠTÍTOVÝCH STĚN DVOUPODLAŽNÍHO OBJEKTU A JEDNOPODLAŽNÍHO PŘÍSTAVKU Z LAKOVANÉHO POZINKOVANÉHO PLECHU R.Š. MIN. 650 MM

NOVÁ PLASTOVÁ OKNA DO STAVEBNÍCH OTVORŮ ROZMĚRŮ 2 x 850 x 5700 MM A 2 x 800 x 5700 MM (OTVORY NUTNO PŘED VÝROBOU OKEN ZAMĚRIT NA SKUTEČNÉ ROZMĚRY)

V PŮVODNÍCH STAVEBNÍCH OTVORECH ROZMĚRŮ 2 x 850 x 5700 MM A 2 x 800 x 5700 MM PŘEVAŽUJÍ SKLENĚNÉ TVÁRNICE (LUXFERY) DOPLNĚNÉ O OCELOVÉ OKNA S JEDNODUCHÝM ZASKLENÍM ROZMĚRŮ 850 (800) x 600 MM (4 KS) A ZAZDÍVKY Z CIEHEL PLNÝCH TL. 100 MM ROZMĚRŮ 850 (800) x 600 MM (4 KS) - PŮVODNÍ SKLENĚNÉ TVÁRNICE, OCELOVÁ OKNA A ZAZDÍVKY BUDOU VYBOURANÉ

NOVÁ PLASTOVÁ OKNA DO STAVEBNÍCH OTVORŮ ROZMĚRŮ 2 x 850 x 5700 MM A 2 x 800 x 5700 MM BUDOU ČLENĚNÁ NA JEDNOTLIVÁ SDRUŽENÁ OKNA S OKENNÍM KŘÍDLEM SKLOPNÝM A OTEVÍRÁVÝM, V MÍSTĚ STÁVAJÍCÍ STROPNÍ KONSTRUKCE A SCHODIŠŤOVÉ PODESTY BUDOU OKENNÍ RÁMY ROZŠÍŘENÉ NA ŠÍRKU TĚCHTO KONSTRUKCÍ

NOVÁ PLASTOVÁ OKNA BUDOU MÍT VÍCEKOMOROVÝ PROFIL, IZOLAČNÍ DVOJSKLO $U_g = 1,1 \text{ W/m}^2\text{K}$, OBVODOVÉ KOVÁNÍ, VNITŘNÍ PARAPET PLASTOVÝ ŠÍŘKY MIN. 250 MM A VENKOVNÍ PARAPET Z LAKOVANÉHO OHYBANÉHO HLINÍKU R.Š. MIN. 350 MM, VNITŘNÍ PŘIPOJOVACÍ PAROTĚSNOU FÓLII A VENKOVNÍ PŘIPOJOVACÍ DIFUZNÍ FÓLII (CELE OKNO BUDE MÍT $U_w = \text{MAX. } 1,2 \text{ W/m}^2\text{K}$), OTEVÍRÁVÁ KŘÍDLA OPATŘIT VENKOVNÍ SÍTÍ PROTI HMYZU

ZODP.PROJEKTANT	VYPRACOVAL	ING. PETR BRICHTA	
ING. PETR BRICHTA	ING. PETR BRICHTA	BRNĚNSKÁ 4104/14B	
MÍSTO STAVBY : HODONÍN		STAVEBNÍK : MĚSTO HODONÍN	
AKCE : Zateplení fasád pavilonů ZŠ U Červených domků, Hodonín - PAVILON SD3		ZAK.Č.	01/08/2018
		ARCH.Č.	D.1.1-7-01/08/2018
		STUPEŇ PD	DPS
		DATUM	08/2018
OBSAH : <i>D.1.1 Architektonicko - stavební řešení</i>		ČÍSLO KOPIE	ČÍSLO VÝKRESU
POHLED JIHOZÁPADNÍ, SEVEROVÝCHODNÍ - NOVÝ STAV		D.1.1 - 7	